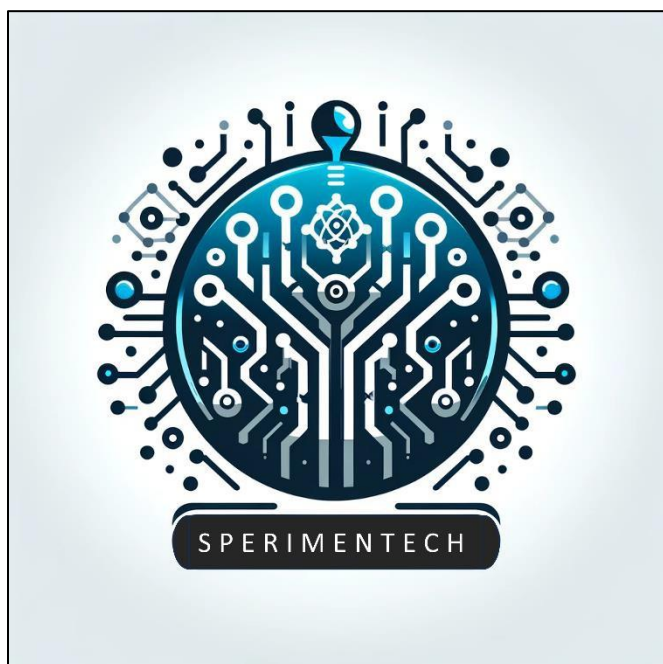


Regolamento Sportello Psicopedagogico ^{ver.1.0}

202409081135rev29.10



www.scuolainascolto.it

Indice

INDICE	1
REGOLAMENTO PER L'UTILIZZO DELLO SPORTELLO PSICOPEDAGOGICO	2
Articolo 1: Finalità del Regolamento	2
Articolo 2: Destinatari del Servizio	2
Articolo 3: Accesso al Servizio	2
Prenotazione degli Appuntamenti:	2
Orari di Apertura:	2
Modalità di Contatto:	3
Articolo 4: Riservatezza e Privacy	3
Confidenzialità:	3
Gestione dei Dati Personali:	3
Articolo 5: Partecipazione agli Incontri	3
Puntualità:	3
Cancellazioni e Rinunce:	3
Volontarietà:	3
Articolo 6: Comportamento Durante gli Incontri	4
Rispetto Reciproco:	4
Collaborazione:	
Articolo 7: Documentazione Necessaria	4
Documenti Richiesti:	4
Gestione dei Documenti:	4
Articolo 8: Monitoraggio e Valutazione del Servizio	4
Feedback:	4
Valutazione Continua:	4
Articolo 9: Disposizioni Finali	5
Modifiche al Regolamento:	5
Entrata in Vigore:	5

Regolamento per l'Utilizzo dello Sportello Psicopedagogico

Articolo 1: Finalità del Regolamento

Il presente regolamento ha lo scopo di disciplinare l'accesso e l'utilizzo dello sportello psicopedagogico della scuola da parte degli studenti e loro famiglie , garantendo un servizio efficace, rispettoso della privacy e orientato al benessere di studenti e famiglie.

Articolo 2: Destinatari del Servizio

Lo sportello psicopedagogico è rivolto a tutti gli studenti iscritti alla scuola e alle loro famiglie. Il servizio è accessibile indipendentemente dall'età, dal percorso scolastico e dalla situazione personale degli studenti.

Articolo 3: Accesso al Servizio

Prenotazione degli Appuntamenti:

Gli studenti possono chiedere un appuntamento autonomamente o con l'assistenza di un insegnante o tutor o referente dello Sportello scuola in Ascolto della propria sede, utilizzando la piattaforma online dedicata (www.scuolainascolto.it) laddove muniti di id e password o ricorrendo alla modulistica e secondo le modalità organizzative predisposte dalla scuola di appartenenza . Per gli studenti minorenni i genitori o affidatari rilasciano alla scuola il consenso annuale informato all'utilizzo dello sportello da parte dei propri figli , mediante consegna o trasmissione telematica alla segreteria della scuola dell'apposito modulo debitamente sottoscritto.

Le famiglie possono chiedere un appuntamento utilizzando la piattaforma online dedicata (www.scuolainascolto.it) laddove muniti di id e password o con le diverse modalità definite dalla scuola di appartenenza dello studente.

L'appuntamento è comunicato tramite e. mail o con le modalità stabilite dalla scuola di appartenenza

Alla e.mail degli studenti ed ai genitori a disposizione della scuola vengono rilasciati id e password su richiesta della scuola per accedere in via riservata alla piattaforma www.scuolainascolto.it

Orari di Apertura:

Lo sportello psicopedagogico è operativo durante l'orario scolastico, con fasce orarie dedicate sia agli studenti sia alle famiglie pubblicate sul sito della scuola.

Modalità di Contatto:

Le richieste di informazioni e di prenotazione sono gestite indicativamente entro 48 ore lavorative.

Articolo 4: Riservatezza e Privacy

Confidenzialità:

Tutte le informazioni condivise durante gli incontri sono confidenziali e saranno trattate nel rispetto della normativa sulla privacy (Regolamento Generale sulla Protezione dei Dati - GDPR).

Il personale dello sportello è tenuto al segreto professionale.

Gestione dei Dati Personali:

I dati personali raccolti saranno utilizzati esclusivamente per finalità connesse al servizio offerto e non saranno divulgati senza il consenso dell'interessato, salvo obblighi di legge.

Articolo 5: Partecipazione agli Incontri

Puntualità:

Gli utenti sono tenuti a rispettare l'orario degli appuntamenti. In caso di ritardo, l'incontro potrebbe essere ridotto in durata o, in casi estremi, rinviato.

Cancellazioni e Rinunce:

In caso di impossibilità a partecipare, è necessario avvisare lo sportello con almeno 24 ore di anticipo. La mancata comunicazione potrebbe comportare l'impossibilità di riprogrammare l'appuntamento in tempi brevi.

Volontarietà:

L'accesso al servizio è volontario. Gli studenti sono liberi di partecipare senza alcuna coercizione o pressione esterna.

Articolo 6: Comportamento Durante gli Incontri

Rispetto Reciproco:

Durante gli incontri, è richiesto un comportamento rispettoso verso il personale dello sportello e verso eventuali altri partecipanti.

Non sono tollerati comportamenti offensivi, discriminatori o violenti che laddove posti in essere saranno perseguiti secondo il Regolamento scolastico salvo le disposizioni di Legge al verificarsi dei relativi presupposti.

Collaborazione:

Gli utenti sono invitati a collaborare attivamente durante gli incontri, fornendo tutte le informazioni necessarie per un supporto efficace.

Articolo 7: Documentazione Necessaria

Documenti Richiesti:

In alcuni casi, potrebbe essere richiesta la presentazione di documentazione specifica (es. diagnosi, relazioni precedenti) per un migliore inquadramento della situazione. La richiesta sarà comunicata in anticipo.

Gestione dei Documenti:

La documentazione fornita sarà trattata con la massima riservatezza e utilizzata solo per le finalità del servizio.

Articolo 8: Monitoraggio e Valutazione del Servizio

Feedback:

Gli utenti sono invitati a fornire riscontri sul servizio ricevuto. Questo potrà avvenire tramite questionari anonimi o colloqui diretti.

Valutazione Continua:

Lo sportello psicopedagogico effettuerà una valutazione periodica del servizio offerto, al fine di migliorarne l'efficacia e l'accessibilità.

Articolo 9: Disposizioni Finali

Modifiche al Regolamento:

Il presente regolamento potrà essere modificato o integrato in base alle esigenze del servizio e della comunità scolastica. Ogni modifica sarà comunicata tempestivamente.

Entrata in Vigore:

Il regolamento entra in vigore dal momento della sua pubblicazione e deve essere rispettato da tutti gli utenti del servizio.